



THANG MÁY TẢI KHÁCH

Passenger Elevator

HOTLINE KINH DOANH
19006961

Website: www.tne.vn | Email: info@tne.vn

Giới thiệu / Introduction



Không chỉ là thiết bị cần thiết trong các tòa nhà cao tầng, thang máy đã trở thành thiết bị thiết yếu giúp mọi di chuyển theo chiều thẳng đứng cho các tòa nhà chỉ từ 2 tầng.

Thang máy được lắp đặt đòi hỏi có độ tin cậy cao, an toàn tuyệt đối song song với thiết kế trang nhã hoặc sang trọng tùy kiến trúc của công trình.

Sự phát triển của công nghệ mới về động cơ nam châm vĩnh cửu của kiểu thang không phòng máy giúp thiết kế tòa nhà đẹp hơn và công nghệ điều khiển tiết kiệm điện năng, có độ êm và độ chính xác ngày càng cao hơn.

Thiên Nam là công ty hàng đầu sản xuất thang máy tại Việt Nam. Chúng tôi luôn nhanh chóng bắt kịp công nghệ mới áp dụng cho thang máy Thiên Nam. Bên cạnh các dòng truyền thống - máy kéo có hộp số, là dòng sản phẩm không phòng máy tải khách có tải trọng đến 2000kg, tốc độ 2m/giây và dòng sản phẩm có phòng máy sử dụng động cơ nam châm vĩnh cửu cho các cao ốc trên 60m với tốc độ 2,5m/giây.

Tất cả các linh kiện, thiết bị nhập khẩu hoặc sản xuất trong nước đều được bộ phận Nghiên cứu & Phát triển chọn lọc kỹ lưỡng và kiểm tra nghiêm ngặt để đáp ứng độ tin cậy cao và sự an toàn tuyệt đối. Quy trình sản xuất, lắp đặt và Dịch vụ hậu mãi luôn tuân thủ Hệ thống Quản trị chất lượng ISO 9001:2015.

Thiên Nam có đội ngũ tư vấn, giám sát trên toàn quốc, luôn bám sát tiến độ công trình, kết hợp chặt chẽ với các nhà thầu, chủ đầu tư giúp khách hàng tiết kiệm các chi phí phát sinh ngoài ý muốn hoặc các trở ngại khác gây khó khăn cho công trình.

Việc bảo đảm cho thang máy hoạt động ổn định với độ tin cậy cao, mang lại cảm giác tiện nghi và thoải mái cho người sử dụng luôn được Thiên Nam chú trọng thông qua dịch vụ 24/7 và mạng lưới bảo trì bao phủ khắp các tỉnh thành trong cả nước.

Thang máy Thiên Nam được sản xuất theo tiêu chuẩn TCVN 6396-20: 2017; TCVN 6396-50: 2017; QCVN 02-2008; QCVN 26-2016 đáp ứng khí hậu nóng ẩm của Việt Nam, nhiệt độ lắp đặt, làm việc trung bình đến 40°C, độ ẩm trung bình ngày đến 95%.

Elevator is not only the essential equipment for the high buildings, but also the requirement for vertical movement for all buildings from the second floor.

Elevator installation needs a high reliability, and absolute safety together with the design of elegant and luxury depending on building's architecture.

Thank to the technology development on motor of permanent magnetic (PM), the elevator without machine room, namely MRL, assists the building design to be more beautiful and low energy consumption, smooth operation and higher accuracy.

Thien Nam is the top elevator manufacturer in Vietnam. We prompt to catch up any new technology to apply into TNE elevators. Besides the series of traditional elevators with gear machines, we also have a series of MRL with the load up to 2,000KG, speed 2m/s. TNE elevators with PM Motor can be applied for the height of building up to 60m and speed 2.5m/s.

All parts and accessories imported from oversea or made in Vietnam will be strict tested and selected by the R&D Department to fulfill high reliability and absolute safety requirements. The process of manufacturing, installation, and services must meet the norms of high quality system ISO 9001: 2015.

TNE team of Technical Consultants and Supervisors in whole Vietnam will work closely with the Main Contractor, the Owner, on site of construction project to help the clients saving more money especially all expenses out of expectations and obstacles the schedule to complete the projects.

To keep on the high reliable and stable operation, that will bring more comfortable and convenient to the passengers of elevator, TNE always pays utmost attention on it through the services of 24/7 and national network covering whole of the provinces in Vietnam.

Thien Nam Elevator is produced accordingly to the following standards of TCVN 6396-20: 2017; TCVN 6396-50: 2017; QCVN 02-2008; QCVN 26-2016, qualified for the hot and humid conditions in Vietnam. Installation and Operation average temperature are capable up to 40°C, average humidity up to 95%.

Hệ thống hoạt động

- Điều khiển tập hợp cùng chiều: khi ở chế độ hoạt động này, thang sẽ lần lượt phục vụ các lệnh gọi theo chiều đang di chuyển, sau đó thang sẽ phục vụ theo chiều ngược lại. Khi thang dừng đúng tầng đã gọi, nút gọi tương ứng sẽ tắt đèn

- Điều khiển chỉ định: từ chế độ vận hành tự động có thể chuyển sang chế độ hoạt động chỉ định bằng cách nhấn nút "Priority" trên bảng điều khiển trong phòng thang. Ở chế độ này, thang máy chỉ đáp ứng các lệnh gọi từ bên trong phòng thang

Thiết bị an toàn cửa

Thiết bị này làm cho cửa tử động mở ra trong quá trình đóng nhằm ngăn ngừa sự va đập giữa cửa và hành khách hoặc các vật dụng khác

Tự động điều chỉnh thời gian đóng/mở cửa

Thời gian đóng và mở cửa thang máy sẽ tự động điều chỉnh tùy thuộc vào số lượng cuộc gọi thang máy từ bên ngoài tầng hoặc trong cabin nhằm làm gia tăng hiệu quả hoạt động của thang máy

Báo quá tải

Khi thang máy quá tải, đèn sẽ hiển thị, chuông báo động sẽ vang lên và thang máy sẽ tạm dừng hoạt động tại tầng

Báo dừng tầng

Đèn sẽ hiển thị tầng đến trên bảng báo tầng, chuông sẽ báo khi thang đến tầng cần dừng

Tự động tắt quạt và đèn

Để tiết kiệm năng lượng, đèn và quạt trong phòng thang sẽ tự động tắt sau một khoảng thời gian đã định nếu không có yêu cầu phục vụ nào

Cứu hộ tự động khi mất điện

Khi gặp sự cố mất điện, bộ cứu hộ sẽ đưa thang về tầng gần nhất bằng nguồn điện dự phòng, mở cửa để hành khách ra ngoài

Đèn chiếu sáng khi mất điện

Khi mất điện, đèn cứu hộ trên trần cabin sẽ tự bật lên

Liên lạc bằng bộ đàm

Trong tình huống khẩn cấp, nhấn nút "Gọi khẩn cấp" trên bảng điều khiển để liên lạc với người có trách nhiệm bên ngoài bằng bộ đàm

Lựa chọn thêm

- Tập hợp chiều xuống
- Điều khiển nhóm
- Bảng quan sát thang máy
- Công tác khóa thang
- Nút nhấn cho người khuyết tật
- Hủy lệnh gọi nhầm
- Thông báo bằng giọng nói
- Hồi tầng khi hỏa hoạn

Operation system

- Full Selective Collective operation: during operation, lift serves calls from the landings in moving direction, service calls from the landings in opposite direction afterwards. When lift arrive at landing, illumination of corresponding button will be off

- Attendant operation: lift can be changed from normal operation mode to attendant operation mode by an "Priority Switch" located on Car Operating Panel (COP). During this operation, lift only serves calls from car inside

Car door safety device

This device makes doors open automatically while closing to aim preventing passengers or other objects knocked against doors

Automatic door open/close time adjustment

Door open/close times are automatically adjusted depending on numbers of hall or car calls in order to increase operating efficiency

Over load

When car load exceeds rated load, indicator is on, a buzzer sounded and lift is prevented from starting

Arrival announcement

Indicator displays the landing floor, a buzzer sounded

Car fan and light turn-off Automatically

For energy saving, car fan and light turn off automatically in case there is no hall call or car call

Automatic Rescue Device

In case of power failure, lift will be sent to the nearest floor by DC power of battery, door open for passenger getting off

Emergency light

In case of power failure, emergency light on car ceiling turned on automatically

Intercom system

In case of emergency, press the "Emergency button" located on car operating panel to communicate with responsible persons

Options

- Down Collective operation
- Group control
- Supervisory panel
- Stop switch
- Handicapped COP
- Car Call Cancel
- Voice Announcement
- Fire return



Lựa chọn / Option

Trần / Ceiling

- FC14Qs

Vách, Cửa / Walls, Doors

- ST009, ST035

Bảng điều khiển / COP

- COP01SL

Tay nắm / Handrail

- HR70

Sàn / Floor

- FG04C

Chiếu sáng / Illumination

- Đèn ẩn trên trần / Indirect light

Thông gió / Ventilation

- Quạt giường / Line flow fan



Lựa chọn / Option

Trần / Ceiling

- FC27F1

Vách, Cửa / Walls, Doors

- ST009, ST017

Bảng điều khiển / COP

- COP01SL

Tay nắm / Handrail

- HR32S2

Sàn / Floor

- FG04D

Chiếu sáng / Illumination

- Đèn ẩn trên trần /
Indirect light

Thông gió / Ventilation

- Quạt giường /
Line flow fan





Lựa chọn / Option

Trần / Ceiling

- FC26

Vách, Cửa / Walls, Doors

- ST001G, ST028

Bảng điều khiển / COP

- COP04R

Tay nắm / Handrail

- HR32

Sàn / Floor

- FG04CB

Chiếu sáng / Illumination

- Đèn ẩn trên trần /
Indirect light

Thông gió / Ventilation

- Quạt giường /
Line flow fan





Lựa chọn / Option

Trần / Ceiling

- FC28F1

Vách, Cửa / Walls, Doors

- ST001G, ST028

Bảng điều khiển / COP

- COP04SL

Tay nắm / Handrail

- HR32

Sàn / Floor

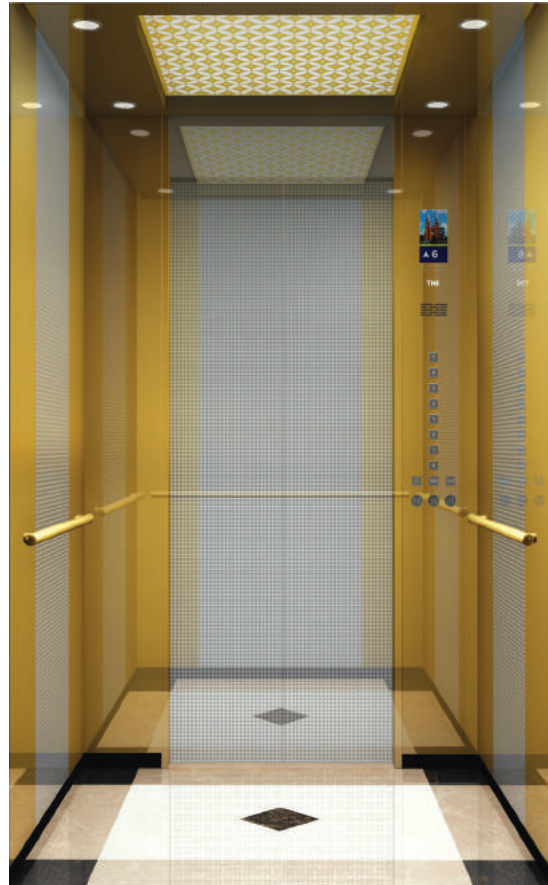
- FG04C

Chiếu sáng / Illumination

- Đèn ẩn trên trần /
Indirect light

Thông gió / Ventilation

- Quạt guồng /
Line flow fan



BẢNG ĐIỀU KHIỂN / CAR OPERATION PANEL

Lựa chọn / Option

Nút nhấn / Button

- Tròn / Round (R)
- Vuông / Square (S)

Vật liệu / Material

- Inox sọc nhuyền (ST001)
Hairline stainless steel
- Inox gương (ST009)
Mirror stainless steel
- Inox màu
Color stainless steel

Hiển thị / Indicator

- Ma trận điểm, LCD /
Dot matrix (X), LCD

Kiểu / Type

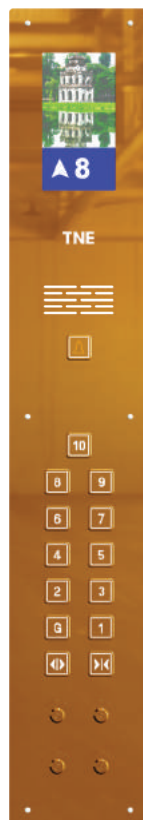
- Dài / Full car height
(COP04)
- Ngắn / Partial car height
(COP01)



COP01SL



COP01S



COP01SL



COP04RL



COP04R



COP04RL

HỘP GỌI TẦNG / HALL OPERATION PANEL

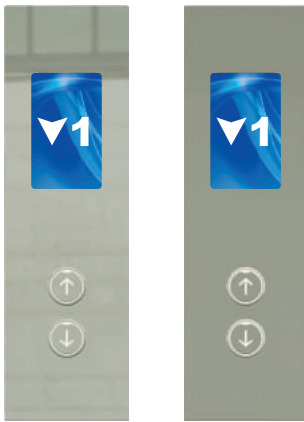
Lựa chọn / Option

Vật liệu / Material

- ST001, ST009

Hiển thị / Indicator

- Ma trận điểm, LCD / Dot matrix (X), LCD



HOP01



HOP03



HOP05



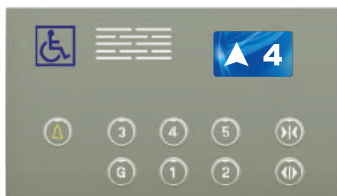
HOP01



HOP03



HOP05



DCOPO1L



DCOPO1L



DCOPO1L

ĐÈN HIỂN THỊ / HALL INDICATOR



HI01L-009



HI01X-009



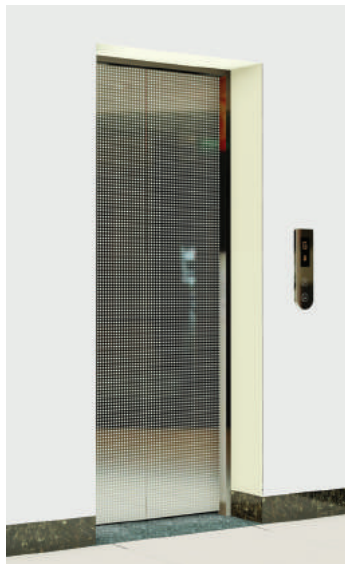
HI05X



ED01-001-001



ED01-001G-001G



ED01-009-028



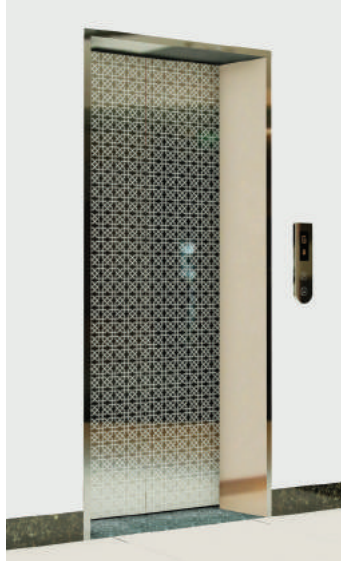
ED01-009-009



ED01-009-S37



ED01-009-S38



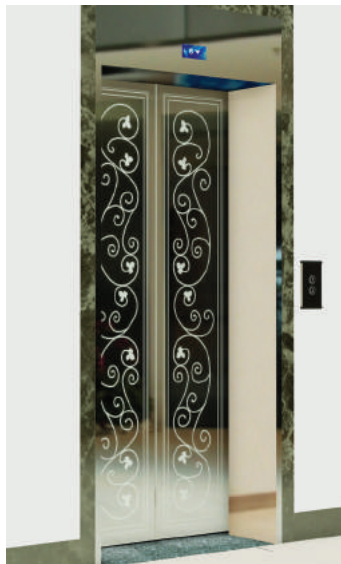
ED02-009-016



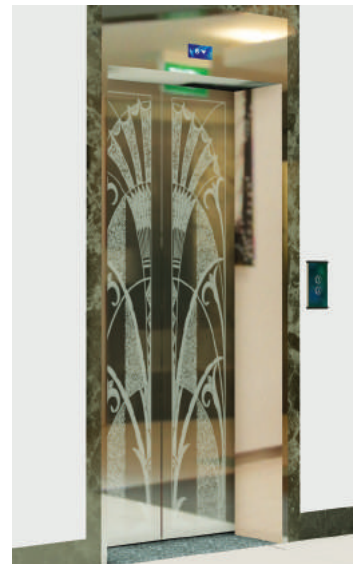
ED04-009G-033G



ED04-009G-42B



ED04-009-S32



ED04-009-S36

Trần / Ceiling



FC14Sq



FC14Qs



FC14Qq



FC27F1



FC27F2



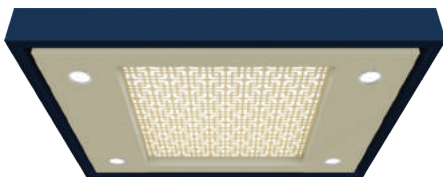
FC27F3



FC27F4



FC28F1

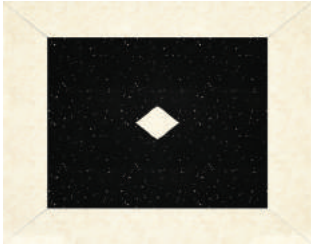


FC28F2



FC28F3

Sàn / Flooring



FG02A



FG02S



FG02S



FG04C



FG04C



FG04D



FG04D



FG04D



FG04E



FG04E



FG04CB

Lưu ý / Note

Kiểu dáng trần / sàn có thay đổi chút ít tùy thuộc vào kích thước cabin và tải trọng
Design of Ceiling & Floor may vary slightly depending on cabin size and capacity

Vật liệu / Material

Tiêu chuẩn / Standard: Ceramic / Gạch bóng kính
Lựa chọn / Option: Granite, Marble

NỘI THẤT PHÒNG THANG / DECORATION

Tay vịn / Handrail



HR70



HR32



HR32S1



HR32S3

Trần / Ceiling

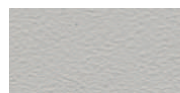
Thép sơn / Painted Steel



PP101



PP201



PP401



PP601



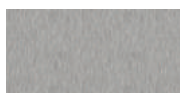
PP801



PP802

Vách / Walls

Inox Sọc, Gương, Gương hoa văn, Inox phủ Laminated / Laminated, Hairline, Mirror, Etching Mirror Stainless Steel



ST001



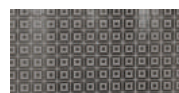
ST001G



ST009



ST009G



ST017



ST018



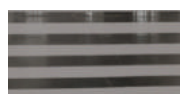
ST028



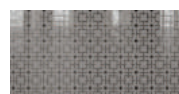
ST032



ST032G



ST035



ST036



C103

Sàn / Flooring

Gạch bóng kiếng/ Polish Tile



PT901



PT902



PT903



PT001



PT002



PT003

Lưu ý / Note

Kích thước tối đa / Max: 800mm

Vật liệu có thể thay đổi theo nhà cung cấp, vui lòng liên hệ đại diện kinh doanh để xem và chọn mẫu vật liệu
Materials could be changed by other suppliers, please check with our sales representative for your materials selections.

Quý khách có thể tham khảo thêm catalogue thang tải khách dòng PE - sử dụng hiệu quả cho các biệt thự hoặc cao ốc thấp tầng.

You can ask sales representative for catalogue of Passenger Elevator – PE series, economic use for villa or low-rise buildings.

Thiết kế & sản xuất chuyên nghiệp các loại thang

- Thang máy tải hàng, tải trọng đến 6 tấn
- Thang máy tải giường bệnh
- Thang máy tải hàng không kèm người
- Thang máy tải xe hơi
- Mâm xoay xe hơi
- Thiết bị nâng hạ xe hơi
- Bãi giữ xe hơi bán tự động
- Bãi giữ xe máy bán tự động, loại tròn có 3 – 4 tầng

Professional in designing & producing all kinds of scales

- Freight Elevator, load up to 6 tons
- Bed Elevator
- Dumb Waiter
- Car Elevator
- Car Turn-Table
- Car Lifter
- Car Parking Semiautomatic System
- Motorcycle Parking System, Round Type 3 – 4 floors

CÔNG TY CỔ PHẦN THANG MÁY THIÊN NAM

1/8C Hoàng Việt, Phường 4, Quận Tân Bình, TP.HCM
Tel: (84.28) 5449 0210 ~ 15 - Fax: (84.28) 5449 0208
Website: www.tne.vn - Email: info@tne.vn



Eco Xuân Bình Dương



Royal Family Hotel Đà Nẵng



Lan Rừng Resort Phước Hải



Sacombank Trà Vinh



Nhà Ở Xã Hội An Phú Đông



Tecco Town Bình Tân



The Mira Central Park Biên Hòa



TT Hành Chính Công Tiền Giang



HOTLINE BẢO TRÌ SỬA CHỮA

19002034

CN HÀ NỘI

104 Hoàng Văn Thái,
Thanh Xuân, TP.Hà Nội
Tel: (024) 3566 5759 - 61

CN HẢI PHÒNG

220 Lê Lai,
Ngô Quyền, TP.Hải Phòng
Tel: (0225) 3766 898

CN QUẢNG NINH

1138 Hạ Long,
Bãi Cháy, TP.Hạ Long
Tel: (0203) 3843 126

CN NGHỆ AN

72 ngõ 72, Hà Huy Tập
TP.Vinh, Nghệ An
Tel: (0238) 3 52 33 75

CN ĐÀ NẴNG

108 Nguyễn Phước Lan,
Cẩm Lệ, TP.Đà Nẵng
Tel: (0236) 3829 015

CN QUY NHƠN

55 Chương Dương, Phường
Nguyễn Văn Cừ, TP Quy Nhơn
Tel: (0256) 655 2727

CN NHA TRANG

284 Lê Hồng Phong,
TP.Nha Trang, Khánh Hòa
Tel: (0258) 3870 111

CN VŨNG TÀU

177 Phạm Hồng Thái,
P.7, TP.Vũng Tàu
Tel: (0254) 3527 365

CN AN GIANG

5A1 Trần Nguyên Hãn,
Mỹ Long, TP.Long Xuyên
Tel: (0296) 3940 646

CN CẦN THƠ

714 Đường 30/4,
Ninh Kiều, TP.Cần Thơ
Tel: (0292) 3762 403

VPĐD THÁI BÌNH

66 Trần Thái Tông,
Bồ Xuyên, TP.Thái Bình
Tel: 0978 097 368

VPĐD THANH HÓA

02/54 Đinh Liệt,
Lam Sơn, TP.Thanh Hóa
Tel: 0983 645 168

VPĐD HÀ TĨNH

Toà nhà BMC, tầng 4, số 6 Phan
Đình Phùng, TP.Hà Tĩnh
Tel: 093 442 3477

VPĐD QUẢNG BÌNH

17 Trần Quang Diệu,
P. Nam Lý, TP. Đồng Hới
Tel: (0232) 3811 187

VPĐD HUẾ

7 Phạm Văn Đồng,
P. Vỹ Dạ, TP Huế
Tel: (0234) 3815 262

VPĐD QUẢNG NGÃI

93 Ngô Sĩ Liên,
Quảng Ngãi
Tel: 0944 896 776

VPĐD ĐẮC LẮC

23 Sương Nguyệt Ánh,
P. Thắng Lợi, Tp. BMT, Đắc Lắc
Tel: (0500) 3766 668

VPĐD ĐÀ LẠT

136 Bùi Thị Xuân, P.2,
TP.Đà Lạt, Lâm Đồng
Tel: (0263) 3520 201

VPĐD PHAN THIẾT

242 Thủ Khoa Huân,
TP.Phan Thiết
Tel: (0252) 3834 008

VPĐD TIỀN GIANG

181 Lê Văn Phẩm,
P.6, TP.Mỹ Tho
Tel: (0273) 3972 582

VPĐD SÓC TRĂNG

503 Trần Hưng Đạo,
P.3, Sóc Trăng
Tel: (0299) 3621 696

VPĐD ĐỒNG THÁP

6C Trần Thị Nhượng,
P.4, TP.Cao Lãnh
Tel: (0277) 3878 555

VPĐD KIÊN GIANG

422A Lâm Quang Ky, KP5,
Vĩnh Lạc, TP.Rạch Giá
Tel: (0297) 6250 510

VPĐD PHÚ QUỐC

255L Đường 30/4, KP1
TT Dương Đông, Phú Quốc
Tel: 0988 009 246

VPĐD BẠC LIÊU

137/5C Võ Văn Kiệt,
Khóm 5, P.1, Bạc Liêu
Tel: 094 2280 540

VPĐD CÀ MAU

100 Tôn Đức Thắng,
Khóm 8, P.5, TP.Cà Mau
Tel: (0290) 3567 622

NHÀ MÁY 1

Xã Vĩnh Lộc B,
H.Bình Chánh, TP.HCM
Tel: (84.28) 37652 348

NHÀ MÁY 2

KCN Việt Hóa,
Đức Hoà 3, Tỉnh Long An
Tel: (0272) 3812 172